

# Sunde køer dør ikke

Team Midt – besætning 1

Mette Fjordside, Erik Valbjørn og Line Fruergaard-Roed

Sabro Kro, d. 3/12 2015

STØTTET AF  
**promilleafgiftsfonden**  
for landbrug



Se Den Europæiske Landbrugsfond for Udvikling af Landdistrikterne

**Heden & Fjorden** rådgivningscenter

# Besætning midt-vest

Af Fjordside, Erik Valbjørn og Line Fruergaard-Roed

Sabro Kro, d. 3/12 2015

- ▶ 344 Årskøer
- ▶ 9.460 EKM
- ▶ Paritetsfordeling:  
38:31:31
  
- ▶ Dødelighed køer
  - ▶ 8,2%

# Personerne omkring besætningen

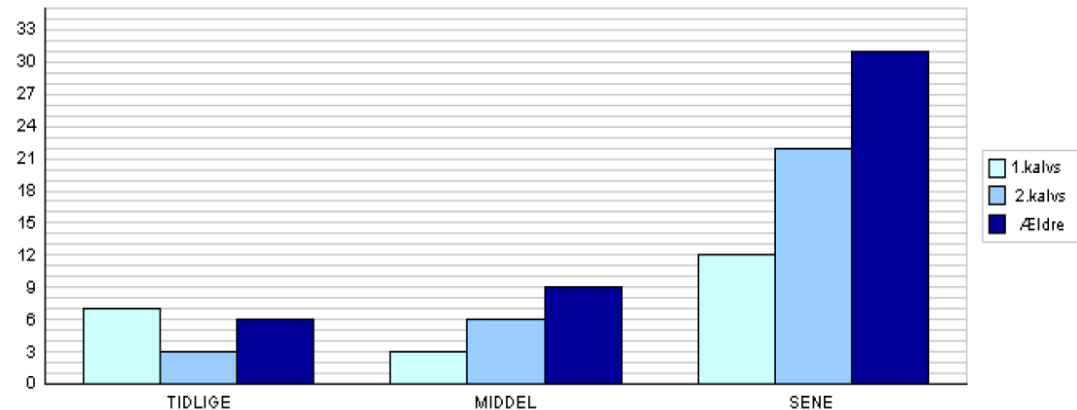


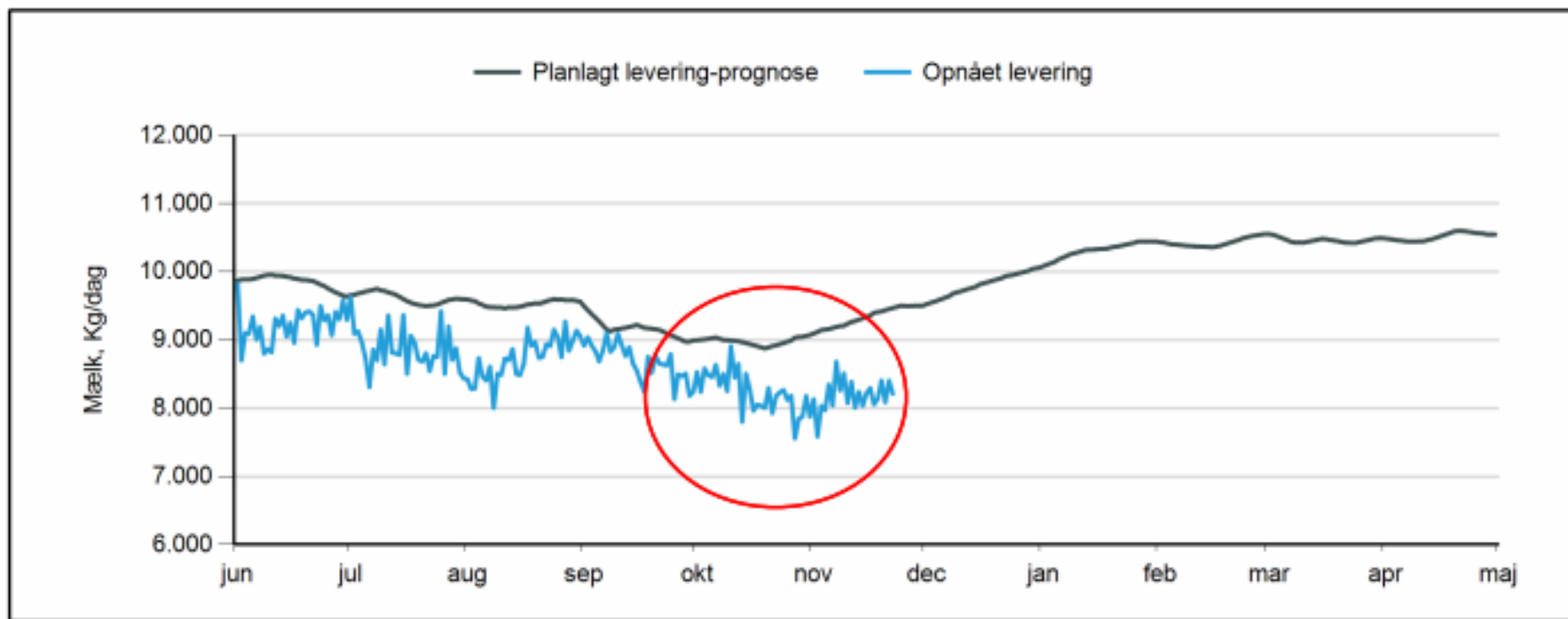
- ▶ Ejer
- ▶ Fodermester hos køerne gennem 15 år
- ▶ Diverse

# Besætningen

- ▶ Modul 2 besætning
- ▶ Gør det selv.....
- ▶ Det er nogens skyld
- ▶ Kører med flyvende udskiftning
- ▶ MEGET mekanik
- ▶ Få behandlinger, pånær yb

Antal køer afgået til slagtning (inkl nødslagtning):



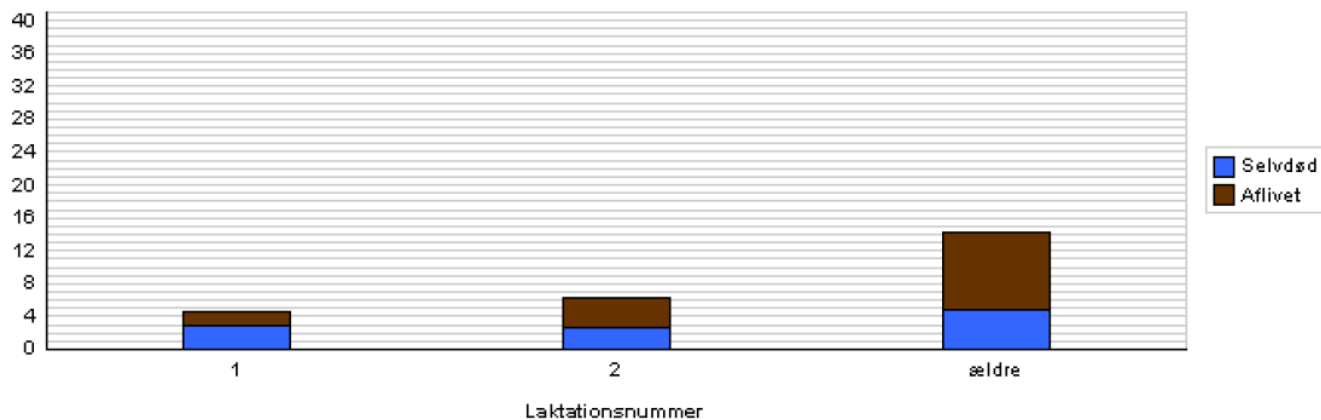
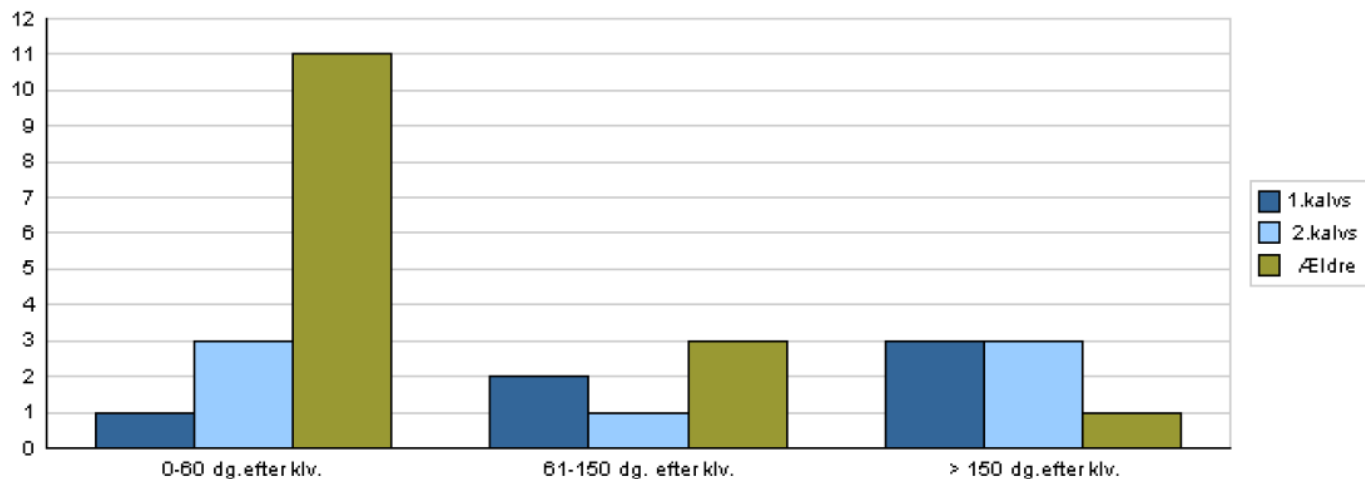


# Afgangsårsager

Afgangsårsag, køer	Antal slagtede køer		Antal aflivede køer		Antal døde køer	
	S.3 mdr	S.12 mdr	S.3 mdr	S.12 mdr	S.3 mdr	S.12 mdr
Stofskifte-/fordøjelselidelse	1	4	1	6	1	2
Yverbetændelse	2	11		2		
Ingen årsag angivet	7	7	1	1		1
Lungebetændelse			1	1		
Uheld / Tilskadekomst			1	4	1	3
Malketid	2	4				
Klovlidelse / Lemmelidelse	6	30				1
Reproduktion	10	21				
For lav mælkeydelse	2	5				
Yverets eksteriør	4	13				
Forhøjet celletal		2				
Andet			1	1	1	2
Temperament		2				
Andre sygdomme				1		
Andet eller ukendt årsag					1	3
<b>I alt:</b>	<b>34</b>	<b>99</b>	<b>5</b>	<b>16</b>	<b>4</b>	<b>12</b>

# Dødelighed

Antal køer afgået ved døden i besætningen (selvdøde + aflivede)





# Dødelighed- hvorfor ?????

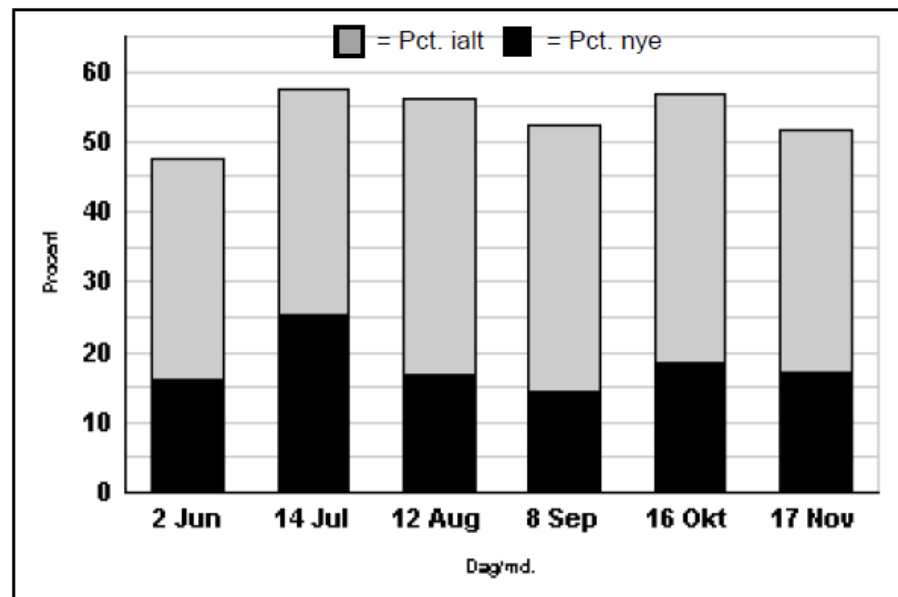
- ▶ Sygdomsregistreringer:
  - ▶ Opstart ( 0-30 DEK): 26%
  - ▶ Yverbetændelser: 33%
  - ▶ I goldperiode: 19%
  - ▶ Lemmer: 11%
  - ▶ Diverse: 11%
- ▶ Slagtefund:
  - ▶ Trykninger: 5,1%
  - ▶ Kroniske lungehindebetændelser: 7,1%
  - ▶ 3/16 kører med nyrebækkenbetændelse på 2 måneder ?????????
- ▶ Mange historier.....

# Fiber

- ▶ Fiberstrøelse for to års siden i 120 senge
- ▶ KAMP
- ▶ Klebsiella?

# Yversundhed

## Procent køer med forhøjet celletal



## Tankcelletal til mejeriet

Uge	Celletal/1000	Uge	Celletal/1000
36	319	43	329
37	349	44	258
38	390	45	254
39	318	46	270
40	313	47	271
41	332	48	275
42	337	49	280
Geometrisk gns. sidste 3 mdr.			303

## Celletal på kontroldagen

Gns. ydelseskontrol *	331
Tankprøve	

# Yversundhed

Antal tilfælde pr.måned												Sidste 12 md		2014		2013	
Jan 15						- Dec 15						Norm	Besæt.	Tilfælde	Køer	Tilfælde	Køer
Jan	Feb	Mar	Apr	Maj	Jun	Jul	Aug	Sep	Okt	Nov	Dec						

## Kælvninger

Kælvninger ialt	26	31	24	29	31	26	23	35	26	32	26	3	-	375	-	397	-	356
Heraf 1. kalvs	8	11	7	11	12	11	7	14	6	8	10		-	131	-	155	-	140

## Yverlidelser

Yverbetændelse 1. kalvs	4	5	2	1	6	2	2	2	1	3			92	36	32	32	22	22
Yverbetændelse øvrige	35	30	12	11	21	14	13	12	18	18	12		140	228*	181	116	71	56
Goldning	20	23	10	17	11	17	16	26	11	29	25	7	-	230	241	241	190	190
Pattelæsion													18		1	1		
Andet													5					

## Tankmælksundersøgelser

### Malkning

### Miljø

Dato	Myc b	Myc sp	Staf a	B-str	Lac-tam	Staf sp	CNS	Str d	A, pyo	C. bovis	Str u	Ent	E. coli	Kle	S. mac	Alger	Gær
19.02.2015	40	40	31	40	30		29	30			22						
18.02.2015	40	40	33	40	40		32	40			22						
16.01.2015	40	40	29	40	33	29		33	33	32	30	32	33	39	40	34	40

# Udskiftning

- ▶ Udskiftningsprocent: 39%
- ▶ Ca 15 køer m. ydelse under 20 kg
- ▶ Min. 15 køer med gentagne klovlidelser.
- ▶ 55 drægtige kvier
- ▶ Udskiftningsprocent det næste år ved eget kvieopdræt: 27,7%

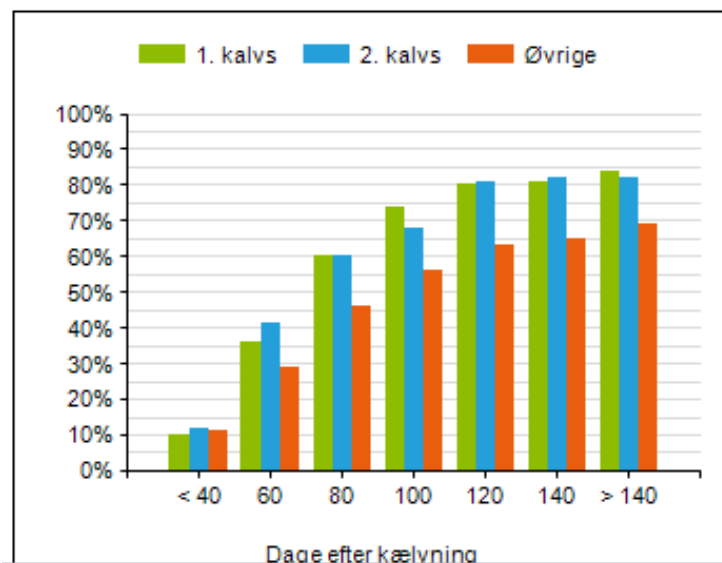
# Reproduktion

## Reproduktion, køer - Udvikling (\* Følger kælvninger fra perioden 08.10.2014 - 07.10.2015)

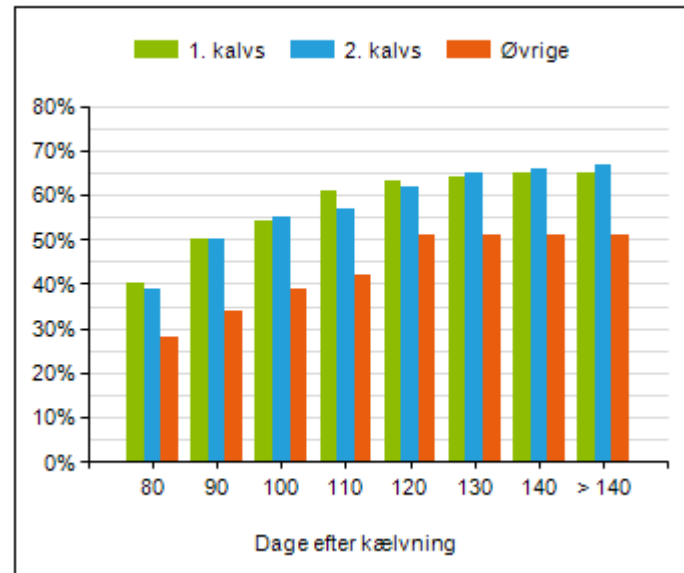
### Udvikling i reproduktionsresultater

Antal årskøer: 341,8	Mål egen driftsenhed	Opnået sidste 12 mdr.*	Opnået 2014	Opnået 2013
Insemineringspct.	50	43	50	41
Drægtigheds pct.	40	36	38	37
Reproduktionseffektivitet	0,20	0,16	0,19	0,15

Påbegyndte, pct.



Drægtige af påbegyndte, pct.



# Reproduktion kvier

## Reproduktion, kvier - Udvikling (Løbestatus 08.10.2014 - 07.10.2015 (Jer. 12 mdr./Stor 14 mdr.))

### Udvikling i reproduktionsresultater

	Mål egen driftsenhed	Opnået sidste 12 mdr.	Opnået 2014	Opnået 2013
Insemineringspct.	50	39	59	52
Drægtigheds pct.	60	41	53	69
Reproduktionseffektivitet	0,30	0,16	0,31	0,36





# Fokus 1

- ▶ Persongalleriet
  - ▶ Ansvar
  - ▶ Ledelseskompetencer
  - ▶ Beslutningsprocesser



## Fokus 2

- ▶ Yversundhed:
- ▶ Flere ting er sat i værk ( gips og blandekar).
- ▶ Forbedringsmuligheder:
  - ▶ Syretilsætning
  - ▶ Smittebeskyttelse i robotten
  - ▶ Klare procedurer for håndtering af ”alarmdyr”
  - ▶ Udtagning af mælkeprøver

## Fokus 3

- ▶ Kort sigt- Klarlægning af udsætter/indsætterbehov
  - ▶ Pattede kvier
  - ▶ Kvie og ko-reproduktion
  - ▶ Køer med dårlig klov/lemmesundhed
- ▶ Lang sigt- Afhænger af ejers målsætning



## Fokus 4

- ▶ Fokus på reproduktion-Insemineringsprocent
- ▶ Tiltag iværksat ( brunstinduktion, heattimer hos kvier helt aktuelt)
- ▶ Tiltag fremover
  - ▶ Insemineringsstrategi
  - ▶ Kursus i brunst observation for diverse
  - ▶ Repro køer til ugebesøg



# Rådgivningsstrategi

- ▶ Afklaring af motivation hos ejeren
- ▶ Afklaring af mål for ejeren
- ▶ Den motiverende samtale
- ▶ Simherd kan være en vej ind....
- ▶ Dimser.....

